

ProMoney

Programm zur Kontenverwaltung

Kontonummer	Methode	Debitor	Konto	Saldo
15	Verwahrgeld	D124758	VG4	-87,00 €
14	Taschengeld	D400000	TG2	-450,00 €
13	Taschengeld	D300000	TG6	-966,00 €
12	Verwahrgeld	D100000	VG1	125,00 €
11	Kleidergeld	D200000	KG5	100,12 €
10	Taschengeld			
9	Taschengeld			
8	Kleidergeld			
7	Taschengeld			
6	Kleidergeld			
5	Verwahrgeld			
4	Verwahrgeld			
3	Taschengeld			
2	Kleidergeld			
1	Taschengeld			

Buchungsnummer	Buchungsdatum	Buchungsperiode	Belegdatum	Belagsnummer	Buchungstext	Zugang	Abgang
1	01.01.02	2002/01	01.01.02	123456	Einzahlung durch Kostenträger	230,00 €	0,00 €
2	01.02.02	2002/01	01.02.02	67890	Jacke grün (Kärstadt)	0,00 €	23,00 €
3	02.03.02	2002/03	01.03.02	1245015	Einzahlung durch Kostenträger	230,00 €	0,00 €
4	15.03.02	2002/03	12.03.02	77451	Spielwaren	0,00 €	71,00 €
5	06.04.02	2002/01	05.04.02	854120	Kinobesuch	0,00 €	59,00 €
6	11.04.02	2002/02	09.04.02	001201	Software	0,00 €	10,00 €
7		2002/02	10.04.02	905412	Fabrikate	0,00 €	25,00 €
8					Limatsummen	460,00 €	188,00 €
9					Saldo:		272,00 €

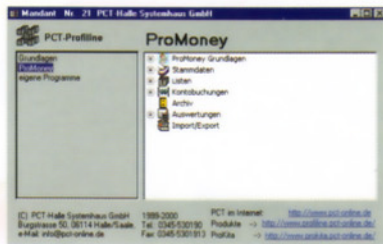
Mustermann, Berlin

Kontoauszug für Konto: Taschengeld
Konto-Nr.: 2
Debitor-Nr.: D100000



ProMoney verwaltet Konten und die dazugehörigen Buchungen schnell und sicher.

Sämtliche ProMoney-Daten werden in einer Serverdatenbank gespeichert, wodurch eine optimale Datenintegrität und ein schneller Datenzugriff auch von mehreren Benutzern gewährleistet wird.



Nach Auswahl des Kunden erscheinen alle Konten des Kunden mit dem aktuellen Saldo, dem Kontoführungsvertrag sowie weiteren Konto-Informationen.

Gleichzeitig informiert Sie ProMoney über alle Buchungen des ausgewählten Kontos mit:

- Kostenstelle
- Kostenträger
- Memo
- Buchungsart
- Kategorie
- etc.

PCT-Halle Systemhaus GmbH

Burgstraße 50 • 06114 Halle
 Tel.: (0345) 530190
 Fax: (0345) 5209227

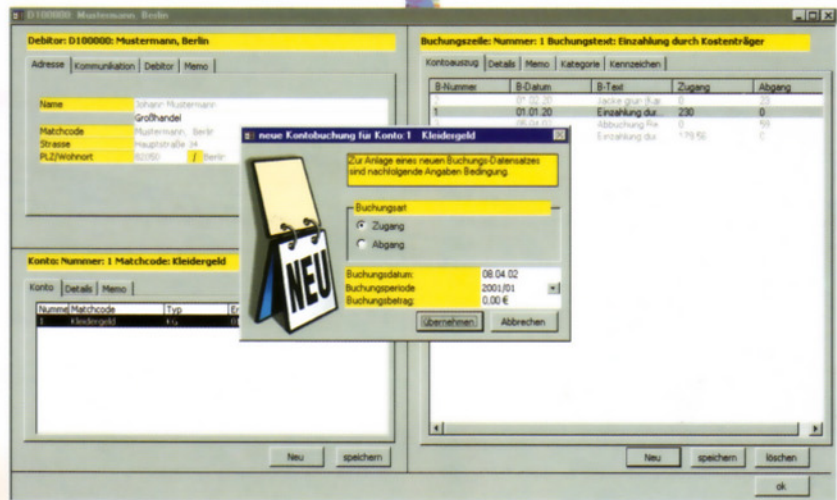
PCT-Magdeburg Systemhaus GmbH

Lüneburger Str.4 • 39106 Magdeburg
 Tel.: (0345) 530190
 Fax: (0345) 5209227

<http://www.pct-online.de>
 e-mail : info@pct-online.de

Durch die Möglichkeit, jederzeit Zugriff auf neue und bereits bearbeitete Buchungen zu erhalten, ist ProMoney in der Lage, Ihnen die aktuellsten Kontolisten und -stände anzuzeigen.

Verschiedene Auswertungen (Kontoauszugsdruck, Saldenvorschau, etc.) erleichtern Ihnen die Arbeit der täglichen Kontoführung.



ProMoney ist mit Microsoft Office eng vernetzt. Per Knopfdruck übertragen Sie Ihre Kontoauszüge, Journale, etc. nach Excel und Word.

Mit der SageKHK-OfficeLine können Sie ProMoney als Nebenbuchhaltung benutzen.

Eine Neuanlage der Debitoren ist dafür nicht nötig. Sie wählen den in der Finanzbuchhaltung angelegten Debitor aus und erhalten alle Konten und Buchungen zum Debitor.



Systemanforderungen

- IBM-komp. PC
- MS-Windows NT 4.0
- MS-Office 2000
- MS-SQL 7.0
- mind. 128 MB RAM
- mind. Intel Pentium II
- CD-ROM-Laufwerk

